



세상 편한 **AI 스토어**

AI 카페

삼성전자 비즈니스 고객센터

1588-3536



온라인쇼핑바로가기



견적문의바로가기



E-카드로그인바로가기

삼성전자는 AI 기반의 Device · Solution · Service를 통해
고객 가치와 차별화된 경험을 제공합니다.



AI 오피스

오피스



AI 홈

아파트

주택



AI 스테이

비즈니스 호텔



AI 스토어

카페

매장

스크린 골프장

학원

손님은 편안하고 쾌적하게, 사장님은 간편하고 효율적으로!

AI 카페

1. AI 카페 제안



AI 기능을 통해 에너지를 알아서 절약하고, 실내 공기를 항상 쾌적하게 관리하며 매장 외부에서도 가전을 관리하고 보안 상황을 확인할 수 있어요.

1) AI 에너지 절약



2) AI 청정



3) AI 매장 관리



* 미국냉공조학회(ASHRAE)기준 ColdDraft가 없는 0.15 m/s 이하의 바람을 무풍(StillAir)으로 정의합니다.

이 상품은 삼성전자로부터 Works with SmartThings 프로그램에 따라 인증을 받은 제휴사 제품으로서, SmartThings와 호환이 보장된 제품입니다.

2 공간별 제안

손님의 만족도를 높이고, 사장님을 편리하게 도와드리는 최적의 제품을 만나보세요

1) 입구/주문공간



2) 식사공간



3) 주방



* SmartThings 기능을 사용하기 위해서는 SmartThings 앱 설치 및 연동, 무선 네트워크 연결이 필요합니다. SmartThings 앱은 Galaxy Store, Play Store 또는 App Store에서 다운로드 할 수 있습니다. Android OS 9.0 이상(최소 3 GB RAM 공간) iOS 15.0 이상

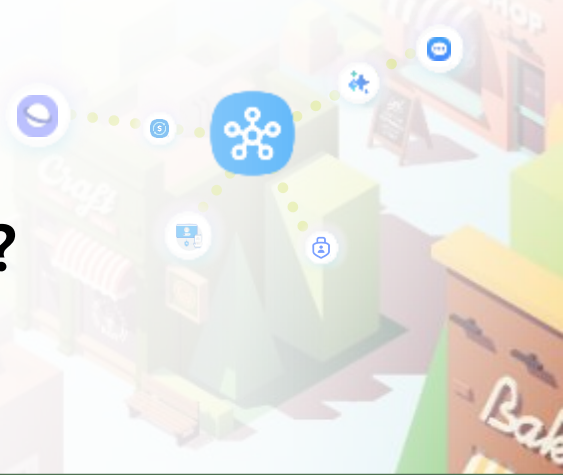
1. AI 카페 제안



사장님의 고민

카페의 전기 요금을 아낄 수 없을까?

똑똑한 카페 AI가 불필요한 에너지 사용을 줄이고
카페의 전기 요금을 알아서 아껴줘요.



1) AI 에너지 세이빙

에너지 사용 관리

고민 비싼 전기료가 걱정이에요.

솔루션

전기 사용량을 실시간으로 확인하세요. 연결된 스마트 가전 및 에너지미터를 통해 스마트싱스 앱으로 전기 에너지 사용량을 기기/기간별로 모니터링할 수 있어요. AI 기반 분석을 통해 전기요금 및 사용량 등을 미리 예상하고, AI 절약모드 및 누진단계별 진입 알림을 통해 누진요금을 줄일 수 있어요.



고민 간편하게 에너지를 절약할 수 있을까요?

솔루션

스마트싱스의 AI 절약모드로 에너지를 절약하고 목표 사용량도 손쉽게 관리해 보세요. 예상 월 전기 요금이 설정된 목표를 초과할 경우, 자동으로 에너지 절약 모드로 전환되니까 간편하게 에너지를 절약할 수 있어요.



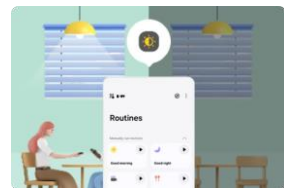
* AI 절약모드로 누진 단계에 따른 에너지 관리를 하기 위해서는 사용환경에 따라 스마트 미터가 별도 구매가 필요합니다. AI 절약모드는 SmartThings에서만 지원하며, SmartThings는 지원 환경 및 사용 방법에 일부 제한이 있습니다.
* AI 절약모드는 SmartThings Energy 서비스에서 AI 절약모드 '월간 목표 사용량 설정'을 '최대 절약 모드'로 선택하면 즉시 가동되며, 누진단계/직접 설정 모드로 선택할 경우 각 모드에서 사용자가 설정한 조건에 따라 AI 절약모드의 가동시간과 에너지 절약수준이 달라질 수 있습니다.

자동화 루틴으로 에너지 관리

고민 고객이 없을 때도 불필요하게 에너지가 낭비돼요.

솔루션

스마트싱스 앱을 통해 카페 자동화 루틴을 설정해 두면 고객이 많은 피크타임/고객이 적은 스윙 타임에 맞추어 기기들이 알아서 On/Off되어 낭비되는 에너지 없이 전기료를 절약할 수 있어요!



연결 품목

무풍 시스템에어컨 4Way, 에너지 미터기*, 스마트 전구*, IoT 스위치*, 스마트 플러그*, 스마트싱스용 허브*

* 이 상품은 삼성전자로부터 Works with SmartThings 프로그램에 따라 인증을 받은 제휴사 제품으로서, SmartThings와 호환이 보장된 제품입니다.

1. AI 카페 제안



사장님의 고민

바쁜 영업시간에 실내 공기까지 관리하기가 어려워요

주문과 고객 응대에 집중할 수 있도록
실시간으로 공기질을 관리해요.

2) AI 청정

최적의 실내 공기질 유지

고민

매장의 실내공기질을 항상 쾌적하게 유지할 수 있을까요?

솔루션

에어모니터가 공기 중 유해 물질을 실시간으로 센싱하고,
공기질이 나빠지면 스마트싱스를 통해 공기청정기를
알아서 켜주어 쾌적한 실내 환경을 유지할 수 있어요.



실시간 맞춤 제어

고민

고객이 많은 피크 시간에는 매장이 점점 더워져요.

솔루션

무풍 시스템에어컨의 인체감지 지능냉방이
재실자의 활동량을 감지하여 냉방 온도를 자동으로
조정해 주어 매장 안에 사람이 몰려도 시원하고 쾌적해요!



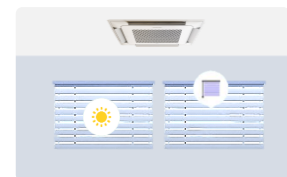
일조량 케어

고민

햇볕이 강한 시간에 실내를 쾌적하게 관리할 수 없을까요?

솔루션

조도 센서가 햇빛을 감지하면 스마트싱스가
자동으로 스마트 블라인드를 작동시켜요.
일조량에 따라 실내 조도를 알아서 조절해 주니까
창가 자리의 테이블도 시원하게 유지할 수 있어요.



연결 품목

에어모니터, Infinite AI 공기청정기, 무풍 시스템에어컨 4Way, 조도 센서*, 스마트 블라인드*

* 이 상품은 삼성전자로부터 Works with SmartThings 프로그램에 따라 인증을 받은 제휴사 제품으로서, SmartThings와 호환이 보장된 제품입니다.

1. AI 카페 제안



사장님의 고민

식당의 보안, 조명, 식재료 관리.. 신경 쓸게 너무 많아요

간편한 오픈 준비 및 보안 관리는 물론,
식재료 관리까지 간편하게 해결해요!

3) AI 매장 관리

매장 자동화

고민 바쁜 아침, 오픈 준비 시간을 줄일 수 있을까요?

솔루션 스마트싱스 앱을 통해 오픈 모드를 미리 세팅해 놓으면 스마트 버튼 하나로 매장 내 조명, 시스템에어컨, 공기청정기, 디스플레이 등의 전원을 한 번에 제어해 오픈 준비 시간을 아낄 수 있어요!



보안 관리

고민 영업 종료 후에도 매장 보안이 걱정돼요!

솔루션 영업이 끝난 후 동작감지센서에 매장 문이 열리거나 이상 동작이 감지되면 실시간으로 알려주고, 매장 곳곳을 보여주는 홈 카메라로 매장 상황을 바로 확인할 수 있으니 안심할 수 있어요.



식재료 관리

고민 냉장고 식재료 관리가 중요해요!

솔루션 대량의 식재료를 납품받고 관리하는 식당의 특성상 냉장고의 식재료 관리가 중요해요. 실수로 냉장고 문을 열어둔 경우에는 알림을 보내주어 식재료를 철저히 관리하면서 에너지까지 절약할 수 있어요.



* 해당 기능은 일부 모델에 한합니다.

연결 품목

무풍 시스템에어컨 4Way, Infinite AI 공기청정기, 스마트 전구*, 스마트 버튼*, 스마트 플러그*, 재실 센서*, 스마트싱스용 허브*, 홈카메라360*, 열림 감지 센서*

* 이 상품은 삼성전자로부터 Works with SmartThings 프로그램에 따라 인증을 받은 제휴사 제품으로서, SmartThings와 호환이 보장된 제품입니다.

2. 공간별 제안

1) 입구/주문 공간 간편한 결제 시스템으로 차별화된 매장을 완성하세요.

손님들은 메뉴나 이벤트를 선명한 삼성 스마트 사이니지로 확인하고, 드라이브 스루 주문 시스템을 통해 주문 접수 효율화 뿐만 아니라, 매장 차별화 포인트로서 고객의 재방문을 유도합니다.



실외용 스마트 사이니지

드라이브 스루 / 야외에서도 밝고 선명한 메시지 전달



야외에서도 최적의 성능

눈, 비, 먼지 등 다양한 실외 조건에서도 최적의 성능을 보장합니다.



견고한 내구성

예기치 않은 손상이나 외부 충격으로부터 제품을 안전하게 보호하여 매장 관리 시 더욱 안심할 수 있습니다.



원활한 콘텐츠 재생

원활한 화면 전환 및 재생을 보장하여 고객과 매장 관리자 모두에게 더 나은 경험을 제공합니다.

스마트 사이니지

생생한 정보를 전달하는 초고화질 디스플레이



생생한 화질

강력한 화질과 생동감 있는 콘텐츠로 고객의 시선을 유도합니다.



슬림한 디자인

슬림한 디스플레이로 공간을 세련되게 꾸며주면서 신메뉴 및 이벤트를 효과적으로 홍보할 수 있습니다.



깔끔한 후면 케이블

깔끔한 후면 케이블 관리를 통해 고객들에게 정돈되고 쾌적한 업무 환경을 제공합니다.

2. 공간별 제안

2) 식사 공간

편리하고 쾌적한 매장 환경으로 고객 만족도 향상

손님은 각 테이블에 배치된 갤럭시 탭으로 편리하게 주문하고 직원을 호출할 수 있으며, 점주는 운영 효율성을 높일 수 있습니다. 또한 무풍 시스템에어컨은 식사하는 동안 편안하고 쾌적한 환경을 제공합니다.



갤럭시 탭

테이블 오더 솔루션으로 편리한 주문 & 운영 효율화



편리한 테이블 주문

갤럭시 탭과 테이블 오더 솔루션으로 고객은 빠르게 주문하고, 점주는 신속하게 응대할 수 있습니다.



컴팩트한 디자인

테이블 공간을 크게 차지하지 않아, 고객이 편하게 식사할 수 있습니다.



브랜딩 커스터마이징

Knox Configure 솔루션을 활용해 브랜드 맞춤 디자인으로 커스터마이징할 수 있습니다.

무풍 시스템에어컨 4Way

직바람 없이 쾌적한 카페 공간을 완성하는 무풍 시스템에어컨



직바람 없는 무풍 냉방

무풍 패널의 마이크로 홀에서 냉기를 뿜어주어 쾌적함을 오랫동안 유지해 드립니다.



강력한 무풍 청정

필터의 유해세균(대장균, 황색포도상구균)을 99%를 제거하는 무풍청정 살균 필터로 넓은 공간도 빠르게 강력하게 청정합니다.



간편한 실내공기 관리

SmartThings Air 와 연동하여 센싱한 값을 전송하고 자동 실행 규칙을 바탕으로 쉽게 제어합니다.

[갤럭시 탭]

* 별도 구매 솔루션입니다.

[무풍 시스템에어컨 4Way]

* 무풍 냉방 : 미국냉공조학회(ASHRAE)기준 ColdDraft가 없는 0.15 m/s 이하의 바람을 무풍(SBAir)으로 정의합니다. 운전 조건 : 실외기 C140BAPH43, 실내기 AC140BN4PBH1 (팬넬 : PC4NLFK1NW) 냉방 표준 운전, 실외 (35 °C DB / 24 °C WB), 실내 (27 °C DB / 19 °C WB)

* 무풍 청정 기능 : 시험균 : 대장균, 황색포도상구균 각 99% 이상 살균(유해세균을 10분간 분사하여 무풍청정 살균 필터에 균을 부착한 후, 청정모드를 작동하여 무풍청정 살균 필터 표면에 부착된 세균에 대한 살균효율 측정)

자사 시험 프로토콜에 대해 Intertek 검증 받고, Intertek 잠관 하에 시험 진행 * 국제시험검사기관 Intertek의 검증을 받은 시험 결과로 실사용환경에 따라 다를 수 있습니다. 무풍청정 살균 필터는 흡연 기능입니다.

* SmartThings Air 연동 기능 : SmartThings Air는 SmartThings App 을 설치하고 제품과 연동하면 자동으로 설치할 수 있는 서비스입니다. * 화면 내 및 서비스 내용은 변경될 수 있습니다.

2. 공간별 제안

3) 주방

최적의 조리 환경 제공

요식업에 최적화된 다양한 가전으로 최적의 조리 환경을 제공합니다.

업소용 냉장고로 식재료를 신선하게 보관하고, BESPOKE 정수기로 조리가 편리해집니다.



업소용 냉장고

대용량의 식재료도 신선하게



스테인리스 재질

스테인리스 재질로 물기가 많은 주방에서도 안전하고 위생적으로 사용할 수 있습니다.



자동 온도 조절 장치

식품의 온도 조건에 따라 자유롭게 온도 설정 및 인식이 가능하며 가장 이상적인 온도로 유지시켜줍니다.



이동 바퀴와 고정장치

쉽게 이동할 수 있는 이동 바퀴와 고정시킬 수 있는 장치가 함께 있어 원하는 대로 이동이 가능합니다.

Bespoke 정수기

공간과 비용은 경제적으로, 필터와 정수량은 대용량으로!



빌트인 디자인

공간을 고려한 콤팩트한 사이즈로 정수기를 간편하게 사용할 수 있습니다.



대용량 필터

2500L까지 성능이 보장된 대용량 필터로, 안심하고 깨끗한 물을 음용할 수 있습니다.



직관적인 컬러 라이팅

정수/냉수/온수에 따라 각각의 불빛으로 온도를 알려주어 고객이 손쉽게 사용할 수 있습니다.

[업소용 냉장고]
* 소비자의 이해를 돕기 위해 연출된 이미지입니다.
[BESPOKE 정수기]
* 냉수/온수 기능 추가는 별도 모듈 구매를 통해서 가능합니다. 냉수만 추가, 냉수/온수 추가는 가능하나, 온수만 추가는 불가능합니다.
* 실사용 환경에 따라 차이가 있을 수 있습니다. 소비자의 이해를 돕기 위해 연출된 이미지입니다.

다양한 요식업 도입사례를 소개합니다.

디스플레이



감성커피

디지털 혁신 경험을 선사하는
IT 특화 카페를 완성하다



맥도날드 고양삼송 DT점

차별화된 디지털 서비스로
프랜차이즈 매장을 선도하다.

시스템에어컨/가전



치맥킹

혁신적인 IoT 기술로 매장을
빈틈없이 케어하다



이연복 셰프 쿠킹 스튜디오

요리를 편하게 즐기고 여유롭게
음식을 맛볼 수 있는 공간을 완성하다.

모바일



막불감동

원스톱 주문 시스템으로 완성하는
차세대 푸드테크 매장



밤부 베이커리&브루잉 가로수길점

편리하고 합리적인 포스 서비스로
고객 및 관리자의 만족도를 높인다.

추천 제품을 만나보세요.

에어모니터 플러스



모델명		ACM-B1M1SC
제품 치수 (가로x높이x깊이)		82 x 87 x 82 mm
제품 중량		0.26 kg
디스플레이		2.25" TFT Mono LCD
H/W	Wi-Fi Standards	802.11 b/g/n
	Wi-Fi Antenna	1EA@2.4GHz
탑재 센서	온도	있음
	습도	있음
	미세먼지 (PM10/PM2.5/PM1.0)	있음
	이산화탄소	있음
	TVOC	있음
배터리		2,500mAh (완충 시 약 4시간 사용 가능)
케이블 (전원)		USB-C
WiFi 인증		있음
SmartThings 연동		지원
SmartThings Air 연동		있음
호환성	Android, iOS, Tablet	있음

무풍 시스템에어컨 4Way



모델명		실내기 AC060CN4FBH1	실외기 AC060CXAFBH1
시스템	구분	Heat pump	
	냉방 성능 (최소/정격/최대) [kW]	1.70 / 6.00 / 9.50 kW	
	냉방 성능 (최소/정격/최대) [kcal/h]	1462 / 5159 / 8169 kcal/h	
	냉방 소비전력 (최소/정격/최대)	0.41 / 1.43 / 2.85 kW	
	난방 소비전력 (최소/정격/최대)	0.48 / 1.54 / 3.45 kW	
	냉방 운전전류 (최소/정격/최대)	2.80 / 7.20 / 13.30 A	
	난방 운전전류 (최소/정격/최대)	2.70 / 7.60 / 16.90 A	
	운전전류 (최대)	24.0 A	
사양	제품 중량	21.5 kg	72.0 kg
	포장 중량	25.0 kg	74.0 kg
	제품 치수 (W×H×D)	840 x 288 x 840 mm	940 x 998 x 330 mm
	포장 치수 (W×H×D)	898 x 357 x 898 mm	1015 x 1095 x 425 mm
	전원사양 [ø, #, V, Hz]	1,2,220,60	1,2,220,60
	열교환기 형식	F&T	
	열교환기 재질 (핀)	Al	
	열교환기 재질 (튜브)	Cu	
	열교환기 핀 표면 처리	Green Hydrophile	Anti-Corrosion
	송풍기 풍량 [m³/min]	26.5 / 22.0 / 18.7 m³/min	76 m³/min
	송풍기 풍량 [L/S]	442 / 367 / 312 L/S	1267.0 L/S
	팬모터 형식	BLDC	
	팬모터 출력 (W x n)	97 x 1	125 x 1

* 무게는 구성품 및 제품 사용 여건에 따라 달라질 수 있습니다.
 * 본 페이지 내의 수치는 자사 실험치 및 제조사에서 제공한 측정값이며 사용 환경에 따라 달라질 수 있습니다.
 * SmartThings 기능을 사용하기 위해서는 SmartThings 앱 설치 및 연동, 무선 네트워크 연결이 필요합니다. SmartThings 앱은 Galaxy Store, Play Store 또는 App Store에서 다운로드 할 수 있습니다. Android OS 9.0 이상(최소 3GB RAM 공간) iOS 15.0 이상
 * SmartThings 앱은 일부 태블릿 및 단말과 호환되지 않거나 연동 기기가 사용방법에 일부 제한이 있을 수 있습니다. 제품에 따라 SmartThings 기능 지원 여부, 지원환경 및 사양이 다를 수 있습니다. 앱 업데이트에 따라 지원 가능한 OS 사양, 앱 화면 구성 등은 변경될 수 있습니다.

추천 제품을 만나보세요.

Infinite AI 공기청정기



모델명	AX100DB990***	AX033DB990***	AX100DB900***	AX033DB900***	
사용 면적	100m ²	33m ²	100m ²	33m ²	
공기 청정	필터	인피니트라인 필터		S필터	
	프리필터	극세필터		극세필터	
	집진필터	워셔블 살균 집진 필터		항균 집진 필터	
	탈취필터	광분해 탈취 필터		숯 탈취 강화 필터	
	UV살균 LED	○		○	
스마트 기능 (음성안내)	음성 안내		-		
디자인	디스플레이 형태	대화형 알림창		대화형 알림창	
	색상	Essential Beige, Essential Blue Gray		Essential Beige, Essential Blue Gray	
	바퀴	○	X	○	X
부가 기능	센서	레이저 PM 1.0 센서, 가스센서, 조도센서			
		CO2센서	-		
	필터 청소 알림	○		X	
	필터 교체 알림	X		○	
	환기 알림	○	X	X	X
	부스터	○	X	○	X
	무드등	○	X	○	X
	청정도 표시	PM1.0/2.5/10, 가스, 종합 청정도		PM1.0/2.5/10, 가스, 종합 청정도	
앱 연결	SmartThings 지원		지원		

갤럭시 탭 A9 시리즈



모델명	갤럭시 탭 A9+		갤럭시 탭 A9	
구분	5G	Wi-Fi	5G	Wi-Fi
무게	491 g	480 g	333 g	332 g
CPU	Octa-Core / 2.2 GHz, 1.8 GHz		Octa-Core / 2.2 GHz, 2 GHz	
디스플레이 크기	278.2 mm		220.5 mm	
해상도	1920 x 1200 (WUXGA)		1340 x 800 (WXGA+)	
종류	TFT			
색심도	16 M			
스피커	쿼드 스피커		듀얼 스피커	
후면 카메라 (화소)	8.0 MP		8.0 MP	
전면 카메라 (화소)	5.0 MP		2.0 MP	
메모리	4 GB + 64 GB			
외장 스토리지 (저장 용량) 지원	MicroSD (최대 1 TB)			
배터리 용량	7,040mAh (교체 불가)		5,100mAh (교체 불가)	
블루투스 버전	Bluetooth v5.1		Bluetooth v5.3	

* 무게는 구성품 및 제품 사용 여건에 따라 달라질 수 있습니다.
 * 본 페이지 내의 수치는 자사실험지 및 제조사에서 제공한 측정값이며 사용 환경에 따라 달라질 수 있습니다.
 * microSD card는 별도 구매가 필요한 상품입니다.
 * IPx4/68 방수 등급은 180° 수직으로 10 L/분의 물을 5분 동안 분사하고(IPx4), 수심 최대 1.5 m의 담수에 30분 동안 담그는(IP68) 실험실 테스트 조건을 기반으로 합니다.

추천 제품을 만나보세요.

실외용 스마트 사이니지



모델명		OH55A-S	OH75A
모델코드		LH55OHAOSGBXKR	LH75OHAEBGBXKR
디스플레이	대각선 사이즈 (cm)	138.7 cm	189.2cm
	패널 타입	VA	60Hz D-LED Local Dim. BLU
	해상도	1,920 x 1,080	3840 x 2160
	픽셀 피치	0.63 x 0.63	0.429 x 0.429
	명암비	6,000:1	1,200:1
	시야각(수평/수직)	178/178	178/178
	응답속도 (ms)	6	14
	밝기 (Typ)	3500 nit	3500 nit
	색재현성(Color Gamut)	72%	72%
	헤이즈(Haze)	0%	2.5%
	최대 픽셀 주파수	594 MHz (HDMI)	77MHz
	수직 주파수	24~75 Hz (HDMI)	24~75Hz (HDMI), 30~75Hz (DP)
전원	동적 명암비	Mega	Mega
	정격입력	AC 100-240 V 50/60 Hz	AC 100 - 240 V, 50/60 Hz
	소비전력 (Off Mode)	N/A	N/A
크기	소비전력 (On Mode)	530 W	471 W
	제품(가로x높이x깊이)	1260.6 x 731.4 x 85 mm	1774.8 x 1053.4 x 130 mm
무게	포장(가로x높이x깊이)	1358 x 845 x 230 mm	1774.8 x 1053.4 x 130 mm
	제품 무게	46.1 kg	134 kg
	무게 (박스 포장)	52.6 kg	150 kg

단독형 스마트 사이니지



모델명		LH98***	LH75***	LH65***	LH55***	LH50***	LH43***
대각선 사이즈		247.7 cm	189.2 cm	163.9 cm	138.7 cm	125.7 cm	107.9 cm
패널 타입		VA	3 Bezel-less				
해상도		3,840 x 2,160					
픽셀 피치 (mm)		0.5622 x 0.5622	0.4296 x 0.4296	0.372 x 0.372	0.105 x 0.315	0.285375 x 0.285375	0.0817 x 0.2451
명암비		5,000:1	1,200:1	1,200:1	4,000:1	4,000:1	4,000:1
시야각 (수평/수직)		178/178	89				
응답속도 (ms)		8	8	8	6.5	8	8
밝기 (Typ)		450 nit	300 nit				
헤이즈(Haze)		2 %					
HDMI 입력		4	2				
USB		2	1				
정격입력		AC 100-240 V 50/60 Hz	AC 100 - 240 V, 50/60 Hz	AC 100-240 V 50/60 Hz	AC 100 - 240 V, 50/60 Hz	AC 100-240 V 50/60 Hz	AC 100 - 240 V, 50/60 Hz
소비 전력	최대	275 W	253 W	204 W	154 W	149 W	121 W
	슬립모드	0.5 W					
VESA 마운트 (mm)		600 x 400	400 x 400	400 x 300	200 x 200	200 x 200	200 x 200
프레임 재질		Non-Glossy	Glossy				
크기	제품 (mm)	2180.6 x 1243.9 x 48.4	1673.2 x 958.2 x 59.9	1449.4 x 830.3 x 59.9	1230.5 x 707.2 x 59.9	1116.8 x 644.2 x 59.9	963.9 x 558.9 x 59.6
	포장 (mm)	2379 x 143 x 350	1840 x 1118 x 198	1606 x 963 x 184	1386 x 843 x 158	1264 x 780 x 150	1081 x 670 x 143
무게	제품	56.3 kg	30.9 kg	21.2 kg	14.1 kg	11.7 kg	8.4 kg
	포장	87.8 kg	41.5 kg	29.4 kg	19.3 kg	16.1 kg	11.5 kg

* 무게는 구성품 및 제품 사용 여건에 따라 달라질 수 있습니다.
 * 본 페이지 내의 수치는 자사실험치 및 제조사에서 제공한 측정값이며 사용 환경에 따라 달라질 수 있습니다.
 * 밝기는 자사실험치 기준으로 실 사용 환경에 따라 차이가 있을 수 있습니다.

추천 제품을 만나보세요.

Bespoke 정수기



모델명		RWP71411BAP	RWP71210BAP	RWP7111BAAP
외형	TYPE / 기능	언더싱크 (정수/냉수/온수)	언더싱크 (정수/냉수)	언더싱크 (정수)
	상하설치 제품 크기	170 x 490 x 405 mm	170 x 490 x 405 mm	170 x 490 x 180 mm
	좌우설치 제품 크기	340 x 490 x 230 mm	340 x 490 x 230 mm	-
	정수방식 (직수/조수조)	직수	직수	직수
온도 제어	냉각방식	순간 냉각	순간 냉각	-
	가열방식	순간 가열	-	-
	히터종류	세라믹 히터	-	-
성능	필터 구성	4단 (세디먼트+프리카본 복합 2EA / 중공사 1EA / 포스트카본 1EA)		
	필터 방식	UF(로터스 필터)	UF(로터스 필터)	UF(로터스 필터)
	UF 필터 사양	Ultra Filtration (0.02µm)	Ultra Filtration (0.02µm)	Ultra Filtration (0.02µm)
	유효정수량(L)	2500	2500	2500

업소용 냉장고



모델명		CRFF-1141	CRFF-1142	CRFF-1762
규격	크기 (mm)	1,260 x 1,830 x 800	1,260 x 1,830 x 800	1,900 x 1,830 x 800
용량	전체 용량	1021 ℓ	1014 ℓ	1608 ℓ
	냉장실 용량	789 ℓ	510 ℓ	1102 ℓ
	냉동실 용량	232 ℓ	504 ℓ	506 ℓ
기본 사양	온도 조절 조작부	외부 (냉장: 7~-3°C / 냉동: -3~-24°C)	외부 (냉장: 7~-3°C / 냉동: -3~-24°C)	외부 (냉장: 7~-3°C / 냉동: -3~-24°C)
	주요 특징	간냉식 (냉장실 3개 / 냉동실 1개 / 선반 5개)	간냉식 (냉장실 2개 / 냉동실 2개 / 선반 6개)	간냉식 (냉장실 4개 / 냉동실 2개 / 선반 9개)
성능	소비효율등급	3등급 ('18년 10월 에너지 규격강화 기준)		
	정격 전압	220V/60Hz		
	소비 전력	81.1 kWh/월	92.5 kWh/월	114.5 kWh/월

* 본 페이지 내의 수치는 자사실험치 및 제조사에서 제공한 측정값이며 사용 환경에 따라 달라질 수 있습니다.

SAMSUNG